

规划编号：（昌）202604006新

武昌区户外广告详细规划

编制单位：武昌区城市管理执法局
编制时间：2026年4月

户外广告设置详细规划基本情况

序号	点位名称	规划前	规划后							页码
		广告总数	广告总数	广告总面积	墙面				地面	
					内透光式灯箱广告	LED电子显示屏	集约式招牌标识	建筑物名称标识	集约式招牌标识	
1	临江大道-观澜艺术江景酒店	0	1	15m ²				1		12
2										
3										
4										
5										
6										
7										
8										
合计			1							

1

武昌区临江大道33号-观澜艺术江景酒店

临江大道33号



展开临江大道33号的搜索结果

武汉市

路况

地铁

工具箱



江滩观光
航线售票处

中华路3号码头

华联单身公寓

湖北烟酒

过江

知音藕先生
蔡甸藕汤

渡稻·馄饨·米线

武昌区临江大道 33 号
(观澜艺术江景酒店)

汉和里地道
湖北菜

清真兰州拉面

D+渡小栈

渡小栈便利店

抢渡运动员
集结处

江慕漫酌IN餐吧

江林便利店

武汉武昌
时尚公寓

鸿翔公寓29号栋

激活 Windows

转到“设置”以激活 Windows

全景

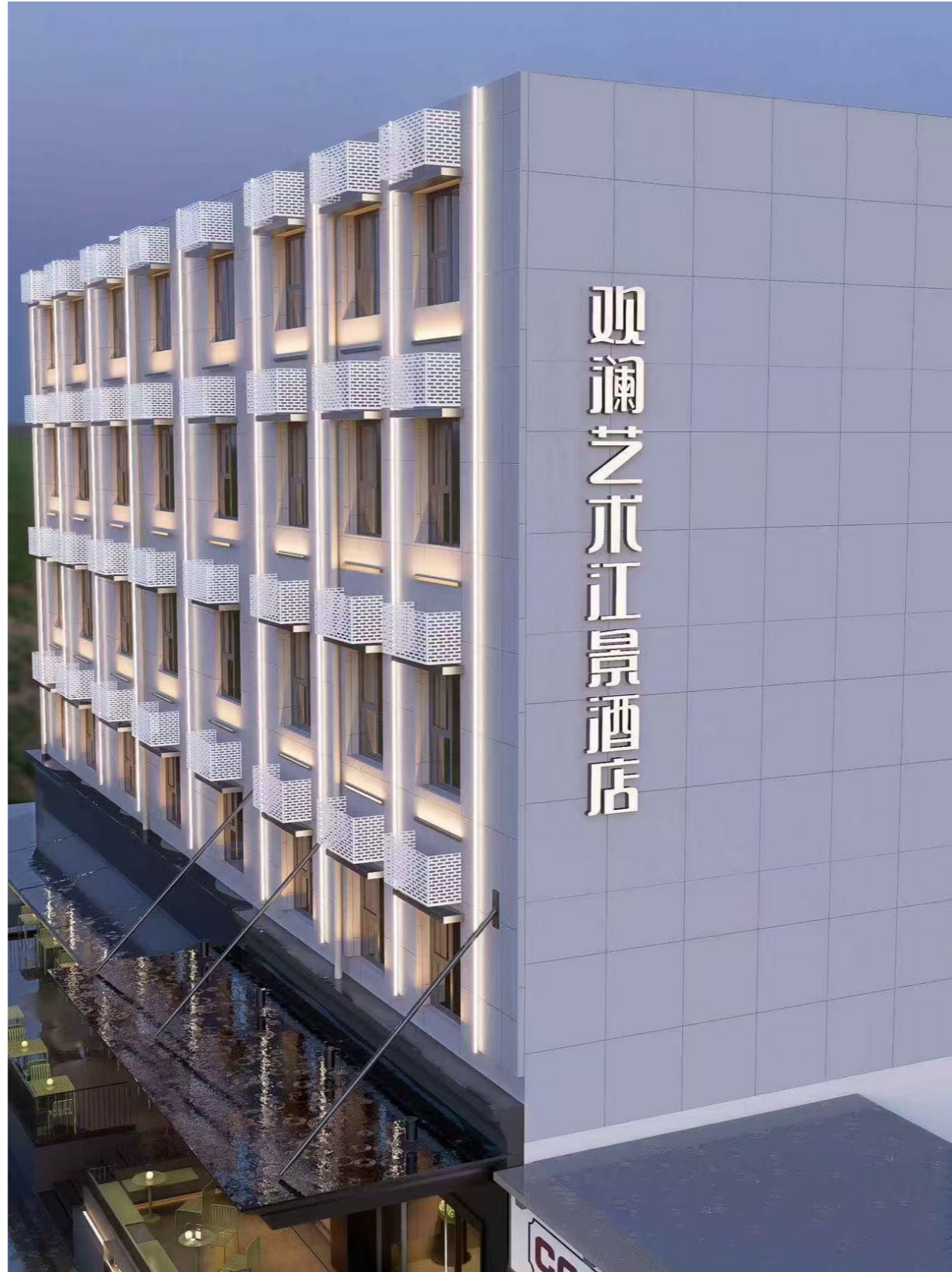
观澜艺术江景酒店户外广告招牌基本概述

观澜艺术江景酒店位于湖北省武汉市武昌区临江大道33号，房屋性质为商业独栋共计5层，建筑面积总约为3222.83平方米，该独栋商业楼预计2025年10月对户外广告招牌设置规划如下：拟申请建筑物标识9个标识字，单个字面积1.2平方米(1.1米*1.1米)占总体墙面__3__(墙面面积约__480__平方米)，楼宇标识结构位于实体墙结构，未超过总墙面的30%，拟申请的建筑物标识未影响房屋原有结构、设置墙面为楼栋侧面墙面、未影响消防救援通道和遮窗设置，对此，为提升酒店辨识度，拟申请楼宇标识一处。

规划前 图中为观澜艺术江景酒店大楼，武昌区临江大道33号



规划后



建筑物名称招牌标识

编号	建筑物名称	楼层总数	标牌标识面积	单个字符尺寸(宽*高)	整体尺寸(高*宽)	招牌面积与所在墙面占比
1	观澜艺术大楼	5	15平方米	1.1米X1.1米	13.5米X1.1米	3%

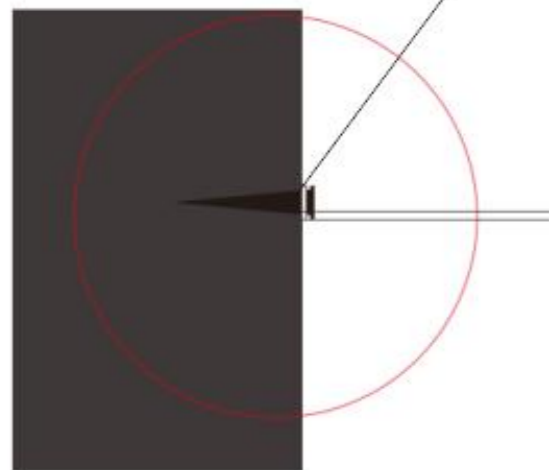
结构图



侧视图

80mm
字焊耳子
螺丝钉上墙安装固定
字背后+四周打结构胶加固
镀锌板烤漆包边发光字
氟碳底漆+面漆
内置蓝景LED光源

字焊耳子
螺丝钉上墙安装固定
字背后+四周打结构胶力



产权资料（房产证）

军房使证（2024） 房字第 1561号



军队房地产使用许可证

（副本）

项目类型：房地产委托管理
管理方（委托方）：第五储备资产管理局
运营方（受托方）：融通地产（湖北）有限责任公司
房地产位置：湖北省武汉市武昌区中华路临江大道33号
使用用途：商业、办公、餐饮、宾馆
房屋面积：3222.83 平方米
场地面积：606.87 平方米

经审查，该项目符合国家、军队有关政策规定，特发此证。

有效期限：自2024年11月01日
至2029年06月30日

发证机关：中央军委后勤保障部房地产资源管理中心
2024年11月14日





No: 011039

中央军委后勤保障部制

融通地产(湖北)有限责任公司

授权书

湖北省武汉市武昌区中华路临江大道 33 号房屋为我公司管理运营资产。我公司现授权湖北德嘉煜程文化艺术有限公司的观澜艺术江景酒店为武汉市武昌区中华路临江大道 33 号楼的建筑楼顶名称唯一招牌标识，效果图见附件 1。

授权期限：经双方协商决定，自 2025 年 10 月 27 日起给予使用，截至与房屋租赁结束（房屋租赁到期日：2035 年 5 月 28 日）

融通地产(湖北)有限责任公司

2025 年 10 月 27 日



RTDC-ZL-鄂-2025-006



湖北省武汉市武昌区中华路街临江
大道 33 号项目房地产租赁合同
(3.0 版)

甲方：融通地产（湖北）有限责任公司

乙方：湖北德嘉煜程文化艺术有限公司

∟
∟
∟

甲方（盖章）：

法定代表人或授权代表（签字）：

时间：

2025年04月25日



乙方（盖章）：

法定代表人或授权代表（签字）：

时间：

2025年04月25日



武昌区城市管理执法局